



RECON™
CLOUD

QUICK-START GUIDE GUIDE DE DÉMARRAGE RAPIDE

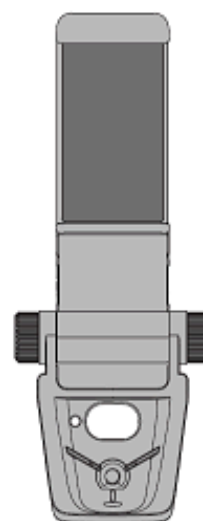
Ovladač, který lze použít drátově nebo bezdrátově.
Navrženo pro Xbox. Kompatibilní pro použití se zařízeními Windows 10/11 a Android 8.0+.
NENÍ kompatibilní se zařízeními iOS.

OBSAH BALENÍ

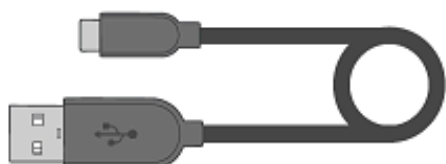
Recon Cloud ovladač **(A)**
Klip na smartphone **(B)**
Kabel USB-A na USB-C **(C)**



A RECON CLOUD CONTROLLER
MANETTE RECON CLOUD



B SMARTPHONE CLIP
CLIP POUR SMARTPHONE

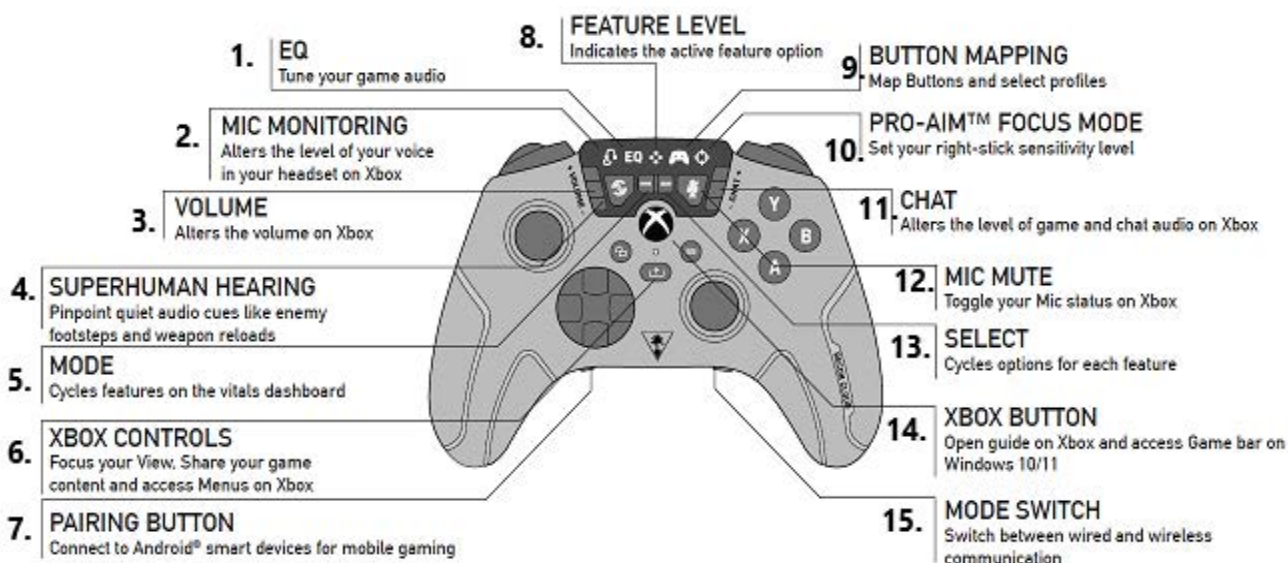


C 10'3 M USB-A TO
USB-C CABLE
CÂBLE USB-A À
USB-C DE 3 M

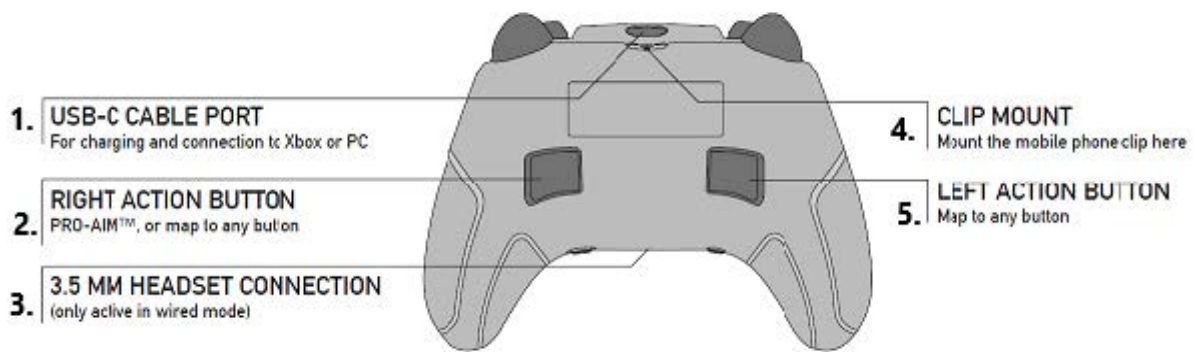
KOMPATIBILITA

	BEZDRÁTOVÉ PŘIPOJENÍ	DRÁTOVÉ PŘIPOJENÍ
PŘIPOJENÍ	Bluetooth Low Energy *	USB kabel
PLATFORMY	Android, Windows *	Xbox, Windows
ZADNÍ TLÁČKA	✓	✓
Pro-Aim	✓	✓
AUDIO FUNKCE	✗	✓
VIBRAČNÍ ZPĚTNÁ VAZBA	✗	✓
*Dotyčné zařízení musí podporovat Bluetooth 4.2 nebo novější.		

OVLÁDÁNÍ



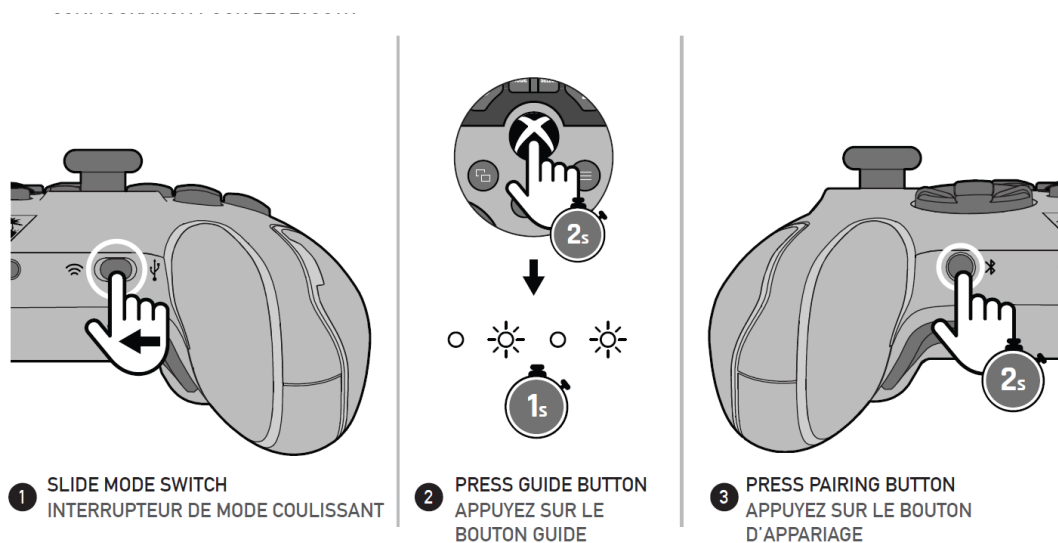
1. EQ – Vyladění herního zvuku
2. MONITOROVÁNÍ MIKROFONU (MIC MONITORING) – Umožňuje slyšet vlastní hlas na Xboxu
3. HLASITOST (VOLUME) – Upravuje hlasitost na Xboxu
4. SUPERHUMAN HEARING – Poskytuje taktickou výhodu slyšením detailních zvuků, jako jsou kroky a přebíjení
5. REŽIMY (MODE) – Přepíná mezi různými přednastavenými úrovněmi ovládání
6. OVLÁDÁNÍ XBOXU (XBOX CONTROLS) – Umožňuje zaměřit pohled, přepínat scény nebo nastavení
7. TLÁČÍTKO PÁROVÁNÍ (PAIRING BUTTON) – Připojení k chytrému zařízení s Androidem™ pro mobilní hraní
8. ÚROVEŇ FUNKCÍ (FEATURE LEVEL) – Umožňuje změnu úrovně funkcí
9. PŘÍZPŮSOBNÉ TLÁČÍTKA (BUTTON MAPPING) – Mapuje tlačítka a vybírá profily uživatele
10. PRO-AIM™ FOCUS MODE – Upravuje citlivost pravé páčky při míření
11. CHAT – Upravuje vyvážení zvuku mezi hrou a chatem na Xboxu
12. ZTLUMENÍ MIKROFONU (MIC MUTE) – Stisknutí pro ztlumení mikrofону
13. VÝBĚR (SELECT) – Rychlý přístup k funkcím
14. TLÁČÍTKO XBOX (XBOX BUTTON) – Otevírá Xbox menu a umožňuje přístup k domovské obrazovce na Xboxu nebo k Game Baru na Windows 10/11
15. PŘEPÍNAČ REŽIMU (MODE SWITCH) – Přepíná mezi drátovou a bezdrátovou komunikací



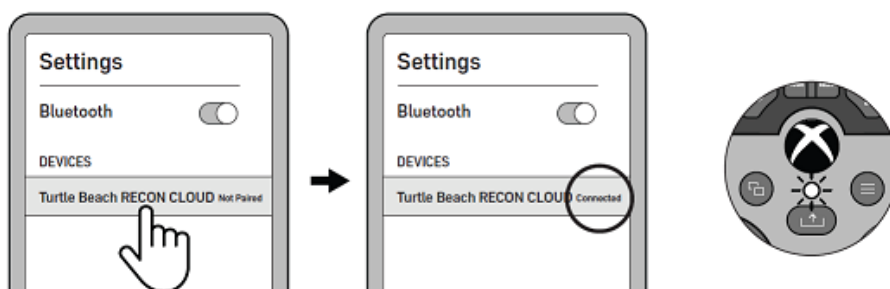
1. USB-C PORT (USB-C CABLE PORT) – Pro nabíjení a připojení k Xboxu nebo PC
2. PRAVÉ AKČNÍ TLAČÍTKO (RIGHT ACTION BUTTON) – PRO-AIM™ nebo možnost namapovat na libovolné tlačítko
3. 3,5 MM KONEKTOR PRO SLUCHÁTKA (3.5 MM HEADSET CONNECTION) – Aktivní pouze v kabelovém režimu
4. MONTÁŽ KLIPU (CLIP MOUNT) – Připevněte zde držák pro mobilní telefon
5. LEVÉ AKČNÍ TLAČÍTKO (LEFT ACTION BUTTON) – Možnost namapovat na libovolné tlačítko

NASTAVENÍ BLUETOOTH

1. Posuňte přepínač režimu do režimu Bluetooth.
2. Stiskněte a podržte tlačítko Guide na ovladači po dobu 2 sekund. LED na ovladači bude rychle blikat (jednou za sekundu).
3. Stiskněte a podržte tlačítko Párování na ovladači po dobu 2 sekund.



4. Povolte ve svém zařízení Bluetooth a potom klepněte na položku zařízení Recon Cloud. Ovladač se spáruje se zařízením Bluetooth a kontrolka LED na ovladači bude svítit.

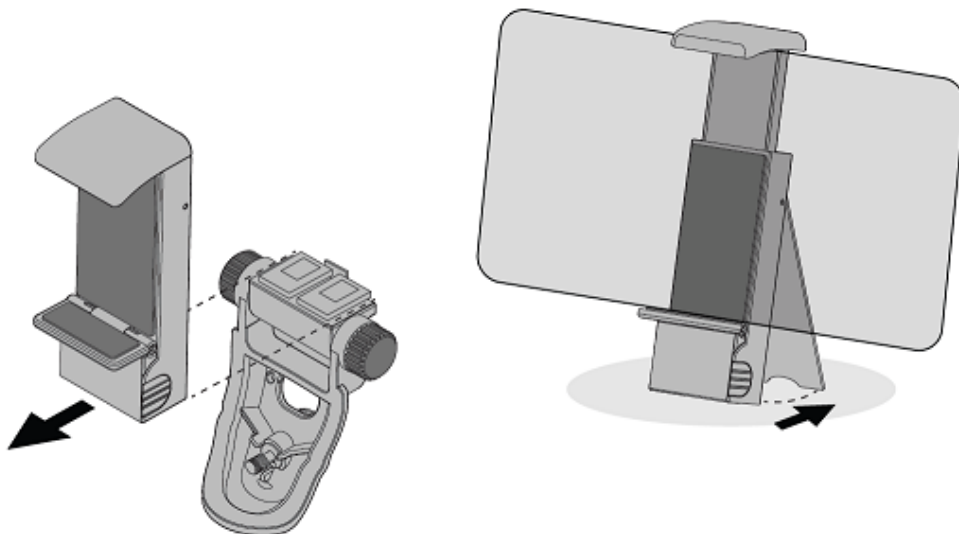
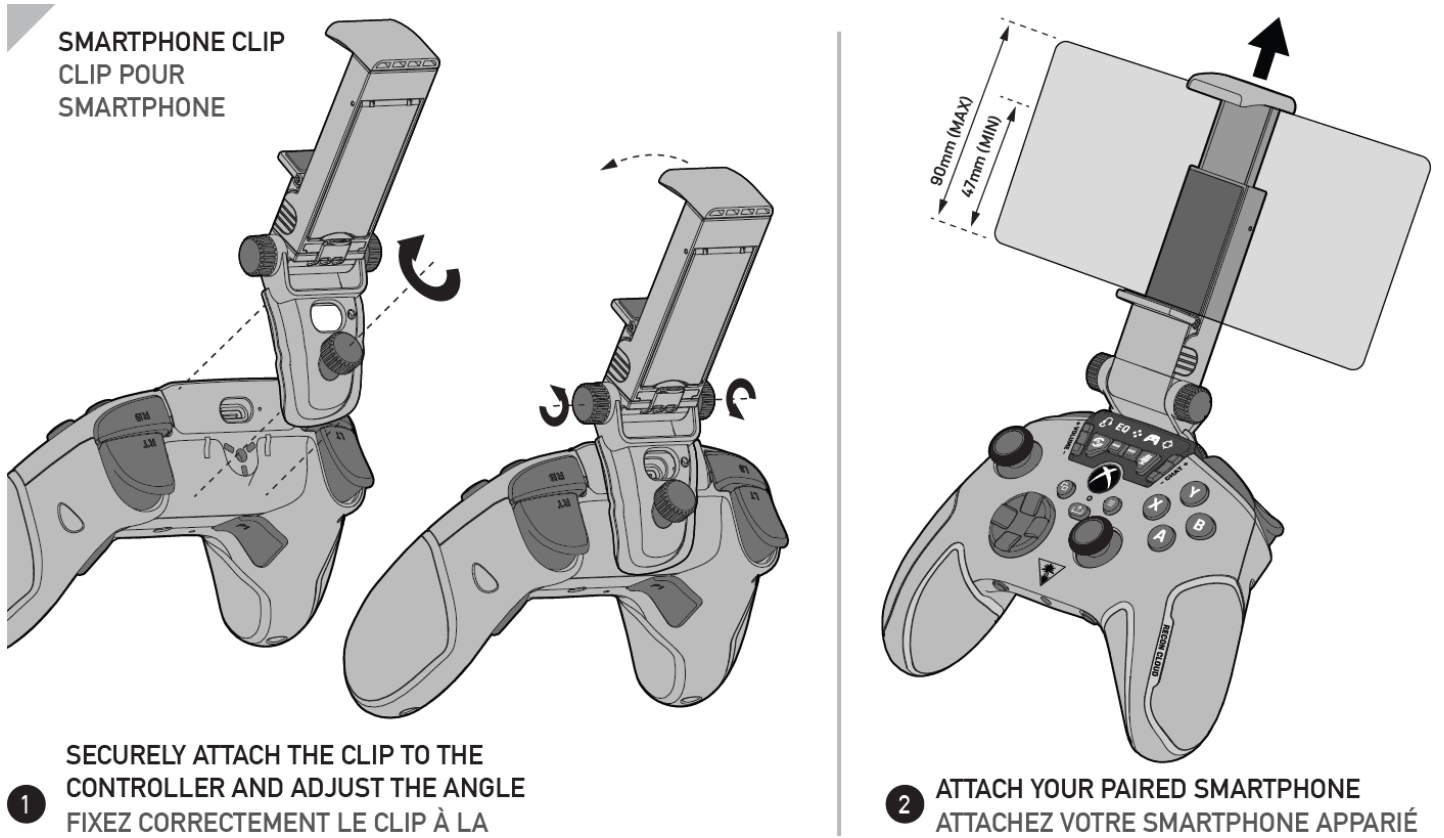


UPOZORNĚNÍ: POKUD JE OVLADAČ PŘIPOJEN K MOBILNÍMU ZAŘÍZENÍ, JSOU K DISPOZICI PROFILY TLAČÍTKA PRO-AIM™ A ACTION.

KLIP PRO SMARTPHONE

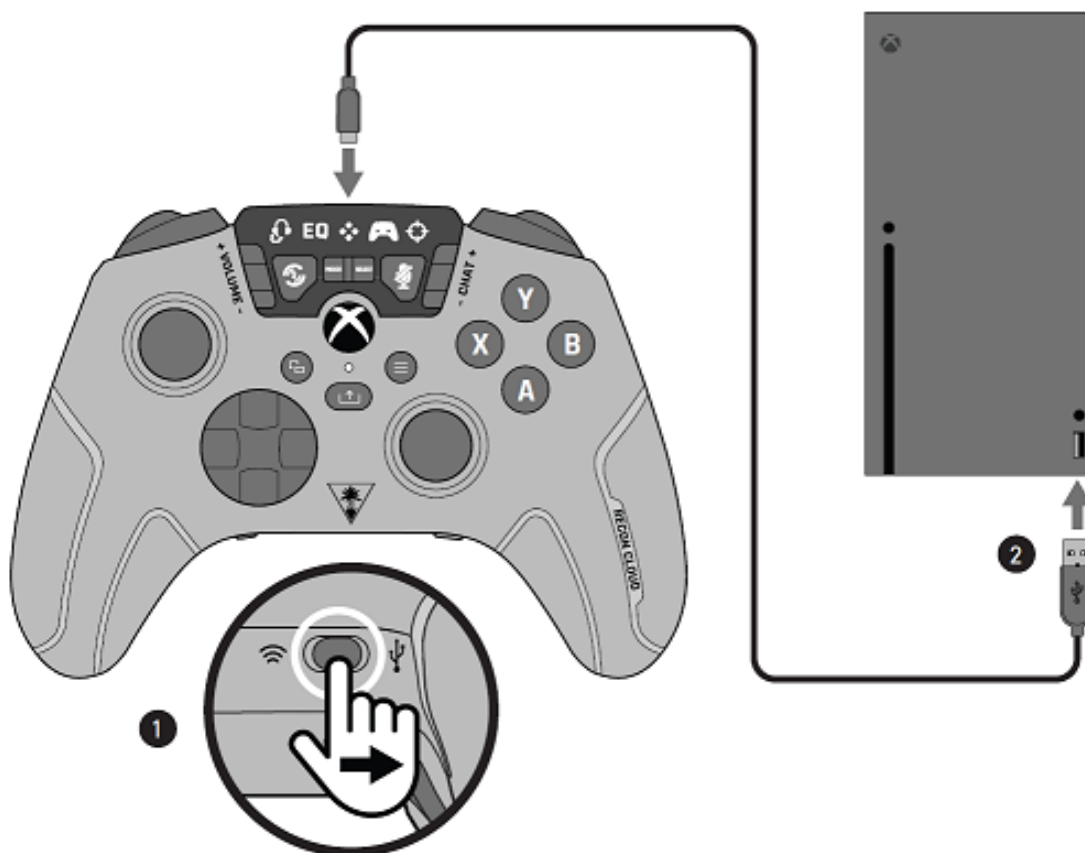
1. Bezpečně připevněte klip k ovladači a nastavte úhel.
2. Připojte spárovaný smartphone (rozsah klipu je 47-90mm)

UPOZORNĚNÍ: Klip lze také odpojit a použít jako stolní stojánek pro



NASTAVENÍ PRO XBOX

1. Posuňte přepínač do drátového režimu.
2. Pro připojení ovladače ke konzole použijte příložený USB kabel ovladače.



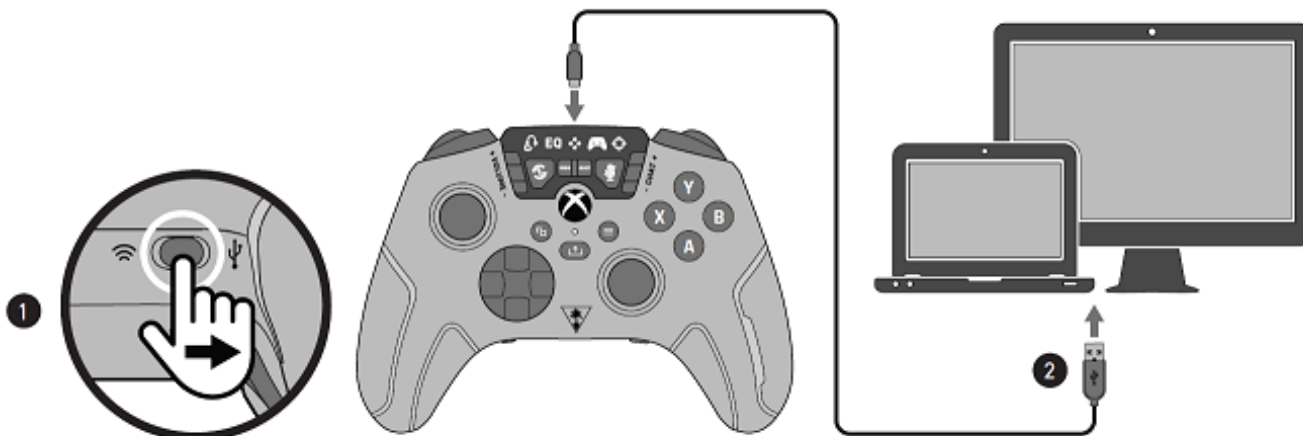
3. (Volitelné) Připojte k ovladači přes 3,5mm jack náhlavní soupravu, pokud chcete.



POZNÁMKA: Když je připojena 3,5mm náhlavní souprava, změní se nastavení hlasitosti, chatu, monitorování mikrofону a ztlumení mikrofону na konzole Xbox.

NASTAVENÍ PRO PC

1. Posuňte přepínač do drátového režimu.
2. Pro připojení ovladače ke konzole použijte příložený USB kabel ovladače.



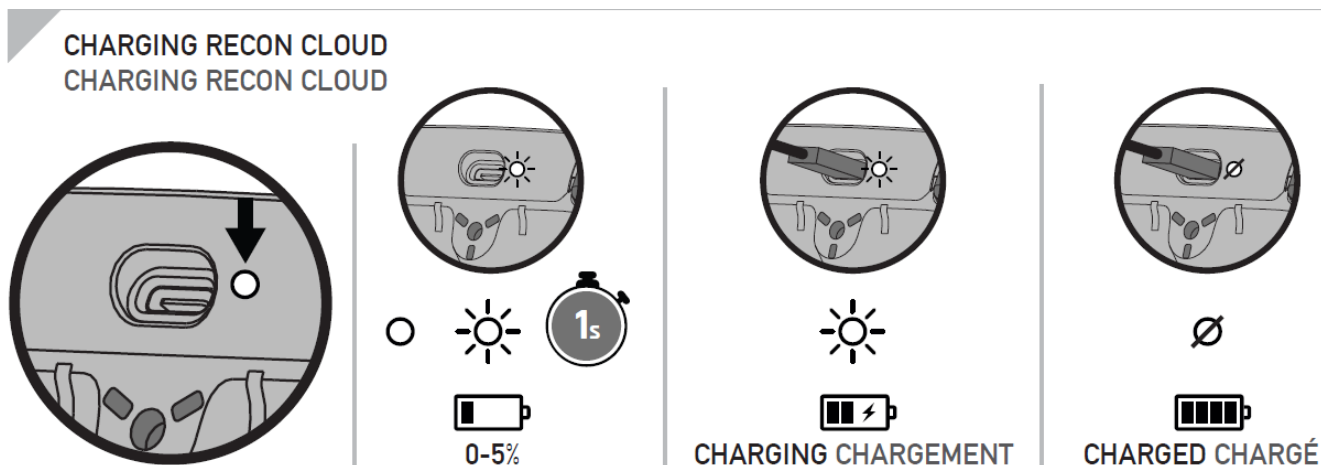
VŠECHNY KABELOVÉ FUNKCE ZVUKU BUDOU FUNGOVAT NA POČÍTAČI S VÝJIMKOU CHAT MIXU, POKUD JE PŘIPOJENA 3,5MM NÁHLAVNÍ SOUPRAVA

NABÍJENÍ

Nabijte ovladač pomocí USB-C. kabelu. Ovladač lze během používání nabíjet v drátovém i bezdrátovém režimu.

LED pro nabíjení se nachází vedle USB portu na zadní straně samotného ovladače.

Pokud je baterie ovladače nízká (0-5%), LED dioda na zadní straně ovladače bude blikat jednou za sekundu. Když je ovladač zapojený pomocí příloženého USB kabelu a nabíjí se, LED na ovladači bude trvale svítit. Jakmile je ovladač plně nabitý, LED zhasne.



STAV PALUBNÍ DESKY

Stisknutím tlačítka **MODE** na ovladači můžete procházet funkcemi: Monitor mikrofonu; Předvolba EQ; Tlačítka rychlé akce; Pro-Aim.



Stisknutím tlačítka **SELECT** na ovladači můžete procházet možnostmi pro každou z těchto funkcí.



	OFF				
	OFF*	LOW	MEDIUM	HIGH	MAX.
EQ	N/A	SIGNATURE SOUND*	BASS BOOST	BASS & TREBLE BOOST	VOCAL BOOST
	N/A	PROFILE 1*	PROFILE 2	PROFILE 3	PROFILE 4
	OFF*	LOW	MEDIUM	HIGH	MAX.

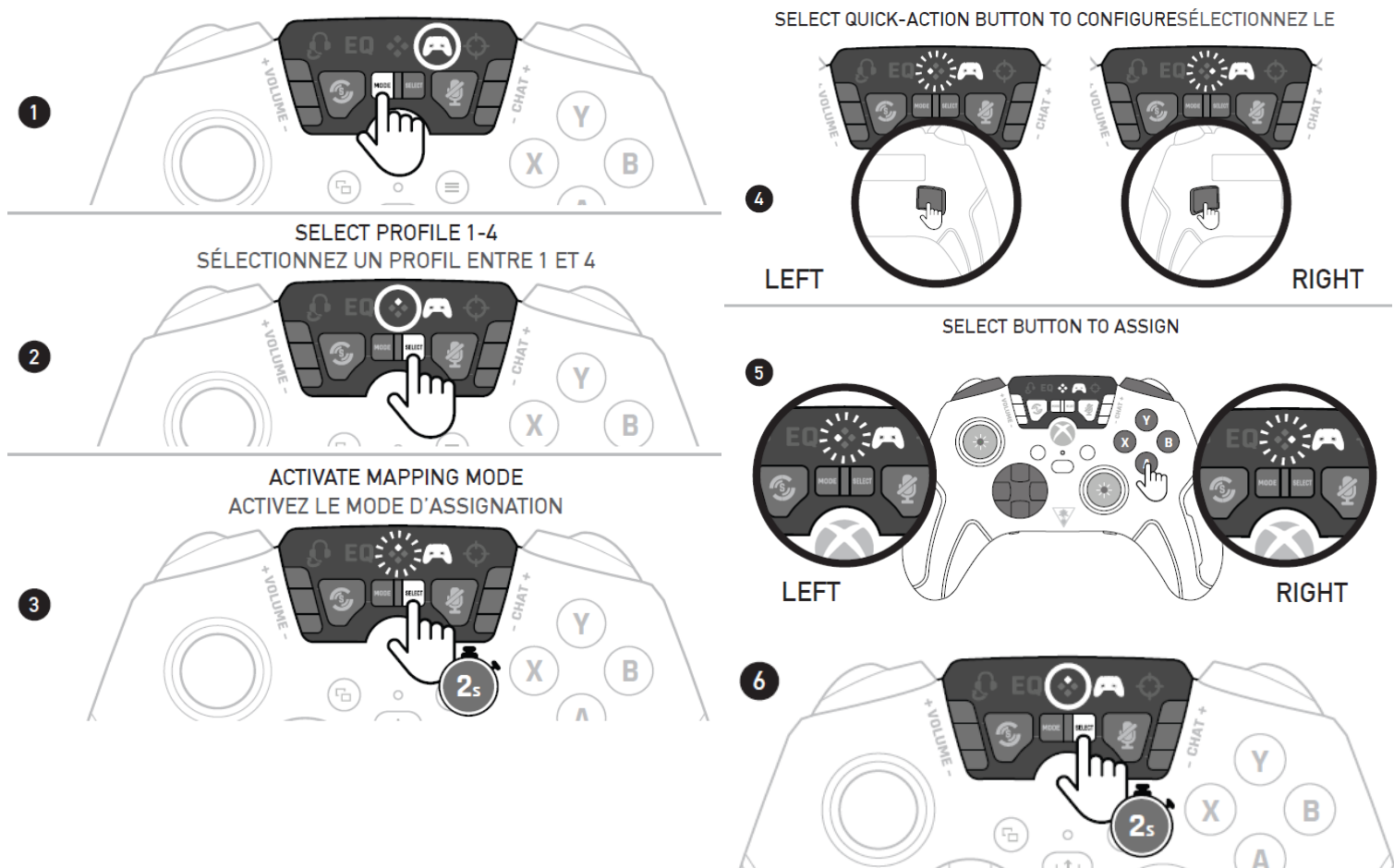
*VÝCHOZÍ nastavení

MAPOVÁNÍ TLAČÍTEK RYCHLÉ AKCE

Kterékoli z tlačítek ovladače můžete namapovat na levé a pravé tlačítko rychlé akce.



1. Stiskněte tlačítko Mode, dokud se nerozsvítí LED tlačítka Quick-Action Button.
2. Stiskněte tlačítko Select, dokud se nerozsvítí požadovaný profil (jeden kosočtverec pro Profil 1, dva kosočtverce pro Profil 2, tři kosočtverce pro Profil 3 a 4 kosočtverce pro Profil 4).
3. Aktivujte režim mapování stisknutím a podržením tlačítka Select, dokud nezačne blikat LED Profile.
4. Pro konfiguraci vyberte tlačítko rychlé akce.
5. Vyberte tlačítko, které chcete přiřadit k tlačítku rychlé akce.
6. Uložte úkol stisknutím a podržením tlačítka Select po dobu 2 sekund.



POZNÁMKA: Nové mapování tlačítek přepíše staré. Chcete-li odstranit mapování tlačítek, opakujte proces mapování tlačítek, ale v kroku 5 znovu stiskněte tlačítko rychlé akce.

REŽIM PRO-AIM FOCUS

Po stisknutí a podržení tlačítka Pro-Aim se citlivost pravé páčky sníží na nastavenou úroveň. Čím vyšší úroveň, tím větší snížení citlivosti.



1. Stiskněte tlačítko MODE , dokud se nerozsvítí ikona Pro-Aim.
2. Stiskněte tlačítko SELECT , dokud se nerozsvítí požadovaná úroveň citlivosti Pro-Aim.



YOUR CONTROLLER IS NOW READY TO USE

UPOZORNĚNÍ: Pro-Aim bude fungovat **současně** s mapováním tlačítek.

Chcete-li na pravé tlačítko rychlé akce namapovat jinou funkci, nastavte Pro-Aim na OFF. Chcete-li použít pravé tlačítko rychlé akce pro Pro-Aim, vymažte mapování z tohoto pravého tlačítka rychlé akce.

ŘEŠENÍ PROBLÉMŮ

Zajištění správného fungování ovládacích prvků zvuku s vaší náhlavní soupravou.

RECON CLOUD funguje jako vyhrazené zvukové zařízení na vašem Xboxu.

Pokud máte 3,5mm náhlavní soupravu s integrovanými ovládacími prvky, nastavte je na následující úroveň a poté pomocí RECON CLOUD vyladte svůj zvukový zážitek.

Hlasitost by měla být maximální, Chat mix by měl být vyvážený, mikrofon by měl být aktivní, EQ by měla být normální nebo plochá odezva. Bezdrátové náhlavní soupravy s integrovanými ovládacími prvky nebo bez nich nebudou ovlivněny ovládacími prvky zvuku RECON CLOUD.



Stáhněte si Turtle Beach Control Center pro aktualizace funkcí a výkonu na Windows a Xbox.

Recon Cloud Controller
(<https://support.turtlebeach.com/...>)



(<https://www.facebook.com/turtlebeach>)



(<https://twitter.com/turtlebeach>)



(<http://instagram.com/turtlebeach>)



(<https://www.youtube.com/user/turtlebeachvideos>)